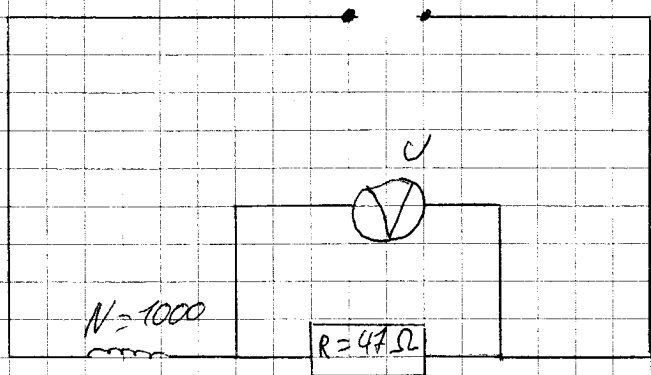


Schaltplan: Spule im Wechselstromkreis

Mika
10.03.14

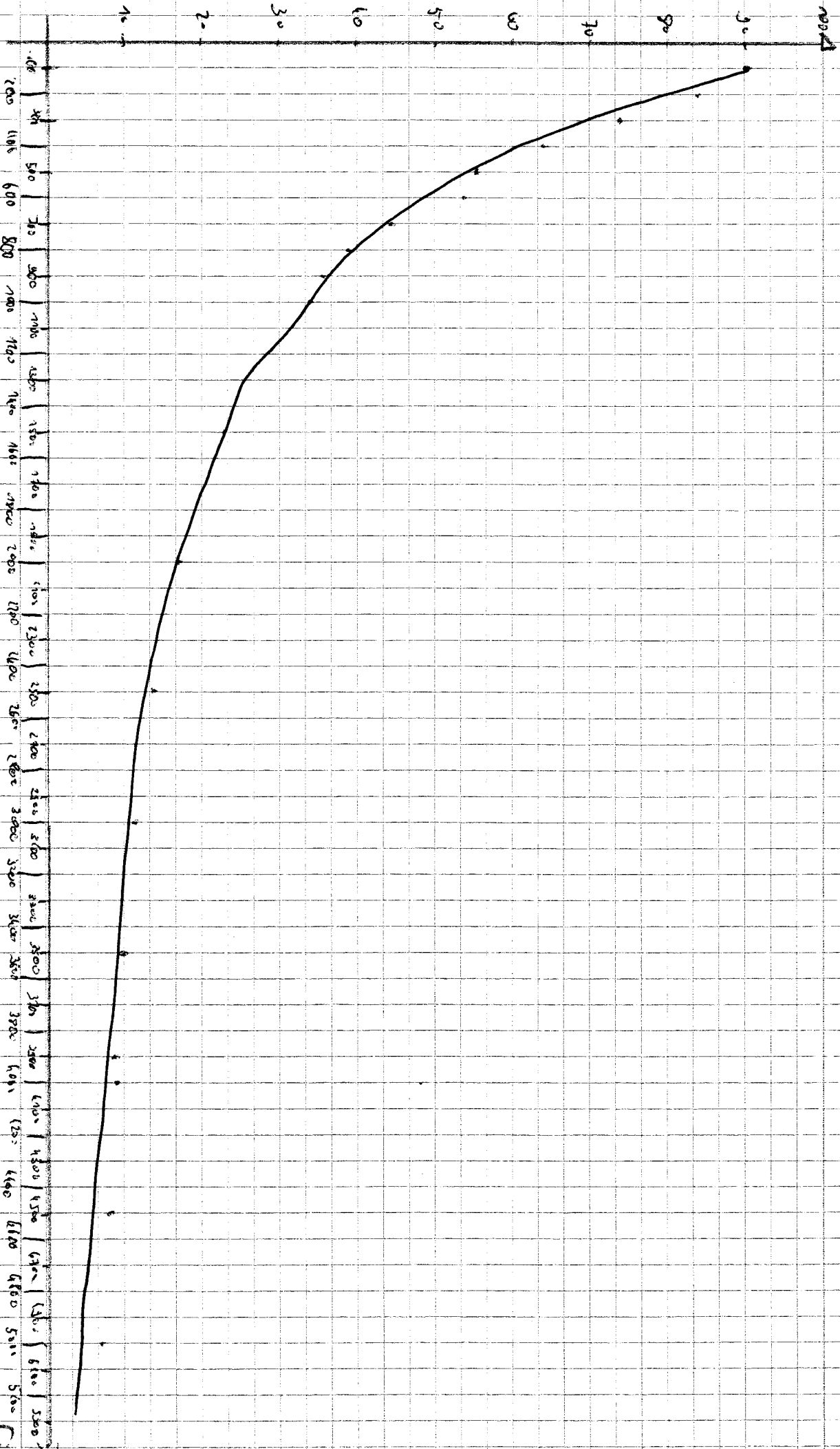


Messwerte in Tabelle zu: Spule im Wechselstromkreis Michel

f in Hz	U in V / I in mA
100	4,3 / 90
200	3,94 / 84
300	3,48 / 74
400	3,03 / 64
500	2,65 / 56
600	2,35 / 54
700	2,08 / 44
800	1,87 / 39
900	1,69 / 36
1000	1,53 / 34
1500	1,06 / 23
2000	0,82 / 17
2500	0,65 / 14
3000	0,55 / 12
3500	0,47 / 10
4000	0,41 / 9
4500	0,36 / 8
5000	0,33 / 7

Fin 101

Diagram



101